

**NUMERI TELEFONICI DI EMERGENZA**

|                     |     |
|---------------------|-----|
| Vigili del Fuoco    | 115 |
| Carabinieri         | 112 |
| Polizia             | 113 |
| Emergenza Sanitaria | 118 |

**ASSISTENZA DISABILI**

Le persone **diversamente abili** dovranno essere sempre assistite nell'esodo. In caso di difficoltà, si dovrà avvisare il Responsabile della squadra di emergenza e/o avvalersi dell'aiuto delle persone adulte presenti, che dovranno obbligatoriamente fornire la loro disponibilità.



**USO DELL'ESTINTORE**

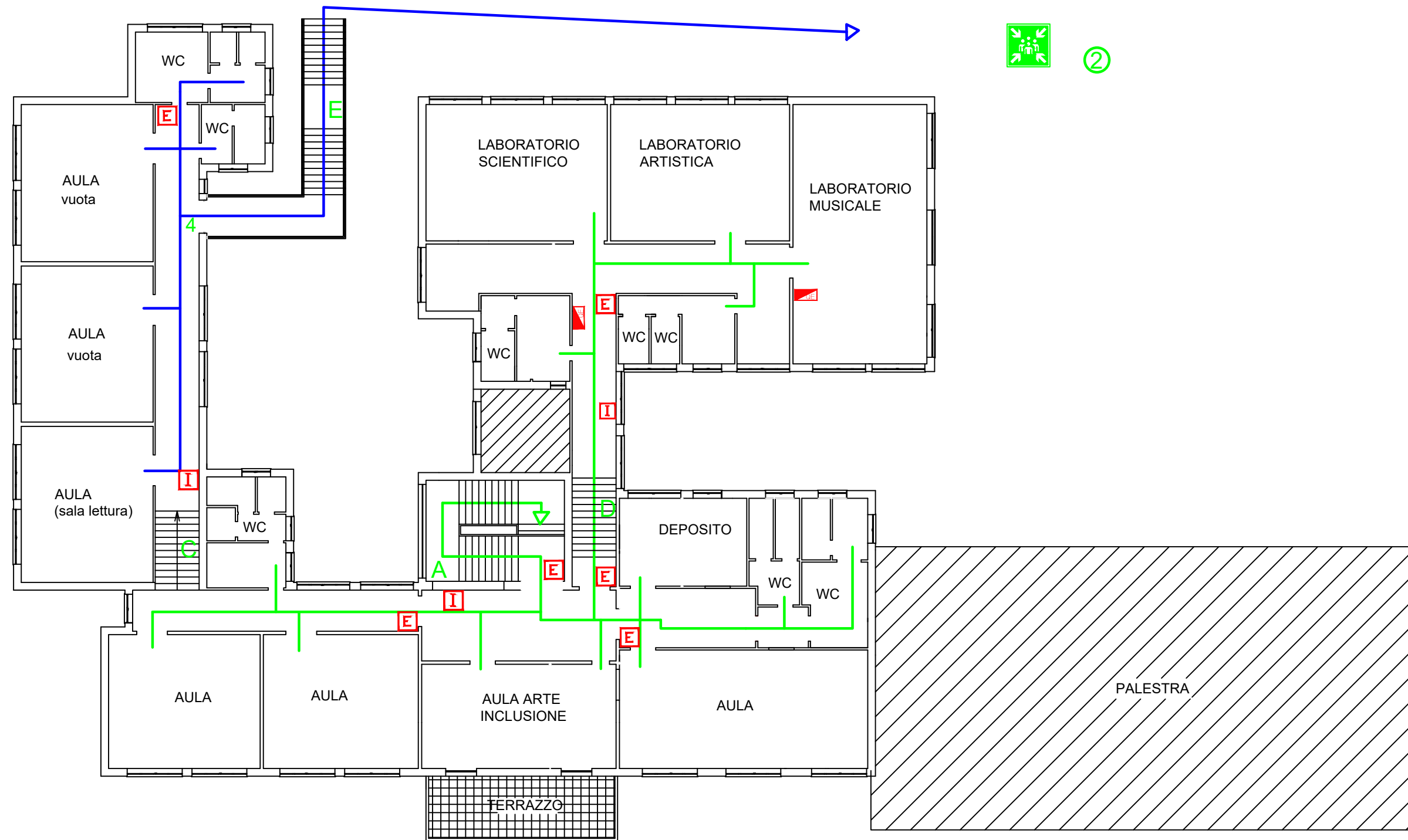
- Togliere la spina di sicurezza
- Tenere l'estintore verticale
- Premere a fondo la leva di comando
- Dirigere il getto alla base del fuoco effettuando un movimento a ventaglio

**SEGNALAZIONE DI PERICOLO**

Chiunque individui un principio di incendio o rilevi qualche altro fatto anomalo (presenza di fumo, scoppi, crolli, spargimenti di sostanze infiammabile...) deve avvertire immediatamente un addetto della squadra di emergenza, segnalando:  
la natura dell'emergenza  
il luogo dell'emergenza  
l'eventuale presenza di infortunati

**PROCEDURE DI EVACUAZIONE DA ADOTTARE IN CASO DI ALLARME**

- Un segnale acustico continuo e prolungato avverte di una situazione di emergenza per incendio o altra natura che richiede un'evacuazione immediata dell'edificio.
- E' importante mantenere la calma ed evitare di trasmettere il panico ad altre persone.
- Abbandonare i locali con calma ma senza indugio, utilizzando le uscite di sicurezza più vicine indicate da apposita segnaletica e riportate nelle planimetrie affisse.
- Raggiunto il punto di raccolta non rientrare nell'edificio fino a quando non vengono ripristinate le condizioni di normalità.



**LEGENDA**

|  |                           |  |    |                     |
|--|---------------------------|--|----|---------------------|
|  | IDRANTE                   |  | ①  | ZONE DI RACCOLTA    |
|  | ESTINTORE                 |  | ②  |                     |
|  | ESTINTORE                 |  | ③  |                     |
|  | QUADRO ELETTRICO          |  |    | PERCORSI D'ESODO    |
|  | CASSETTA PRIMO SOCCORSO   |  |    | SCALE INTERNE       |
|  | DEFIBRILLATORE            |  | A  | SCALE EMERGENZA     |
|  | ALLARME CAMPANELLA        |  | B  |                     |
|  | DISPOSITIVI DI PROTEZIONE |  | C  | USCITE DI EMERGENZA |
|  |                           |  | D  |                     |
|  |                           |  | E  |                     |
|  |                           |  | 1a | VOI SIETE QUI       |
|  |                           |  | 1b |                     |
|  |                           |  | 2  |                     |
|  |                           |  | 3  |                     |
|  |                           |  | 4  |                     |

**EMERGENZA INCENDIO**

Adottare le procedure di evacuazione previste SE IL FUMO RENDE IMPRATICABILE L'USCITA  
-Rientrare nel locale chiudendo la porta  
-Mantenersi il più basso possibile  
-Proteggere le vie respiratorie  
-Manifestare la propria presenza

**EMERGENZA SISMICA**

-Mantenere la calma: non lasciarsi prendere dal panico  
-Trovare luoghi di riparo da oggetti in caduta libera senza creare confusione: sotto il banco o addossati alla parete, lontano da finestre ed armadi  
Dopo la scossa, all'ordine di evacuazione, abbandonare ordinatamente l'ambiente seguendo le procedure di evacuazione previste

**PLANIMETRIA D'INSIEME**

