

EDIFICIO SCUOLA INFANZIA-PRIMARIA "CAMPIGLIANO"

RSPP ing. Mariano Margarella
Gennaio 2024

NUMERI TELEFONICI DI EMERGENZA

Vigili del Fuoco 115
Carabinieri 112
Polizia 113
Emergenza Sanitaria 118

ASSISTENZA DISABILI

Le persone **diversamente abili** dovranno essere sempre assistite nell'esodo. In caso di difficoltà, si dovrà avvisare il Responsabile della squadra di emergenza e/o avvalersi dell'aiuto delle persone adulte presenti, che dovranno obbligatoriamente fornire la loro disponibilità.



USO DELL'ESTINTORE

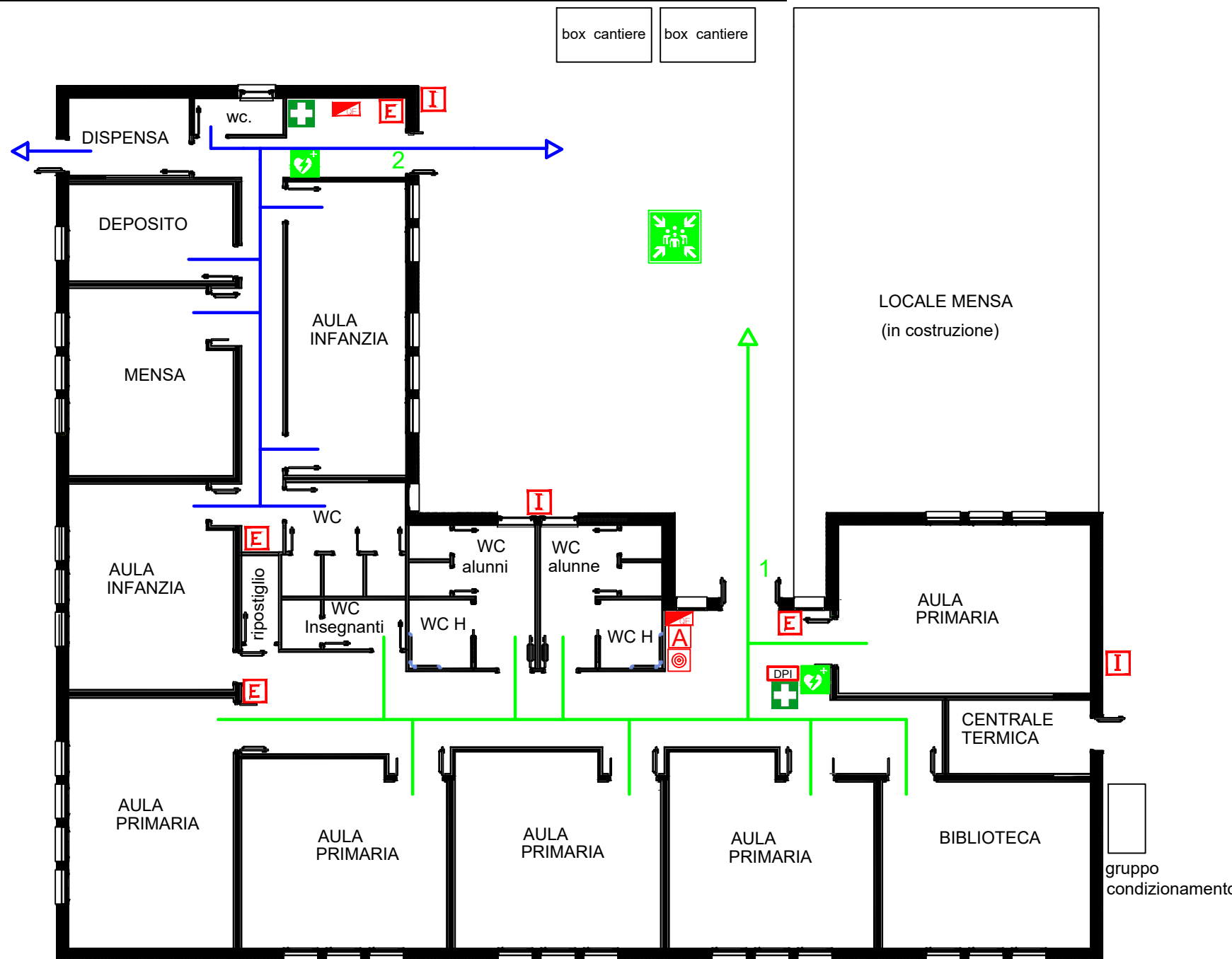
- Togliere la spina di sicurezza
- Tenere l'estintore verticale
- Premere a fondo la leva di comando
- Dirigere il getto alla base del fuoco effettuando un movimento a ventaglio

SEGNALAZIONE DI PERICOLO

Chiunque individui un principio di incendio o rilevi qualche altro fatto anomalo (presenza di fumo, scoppi, crolli, spargimenti di sostanze infiammabile...) deve avvertire immediatamente un addetto della squadra di emergenza, segnalando:
la natura dell'emergenza
il luogo dell'emergenza
l'eventuale presenza di infortunati

PROCEDURE DI EVACUAZIONE DA ADOTTARE IN CASO DI ALLARME

- Un segnale acustico continuo e prolungato avverte di una situazione di emergenza per incendio o altra natura che richiede un'evacuazione immediata dell'edificio.
- E' importante mantenere la calma ed evitare di trasmettere il panico ad altre persone.
- Abbandonare i locali con calma ma senza indugio,utilizzando le uscite di sicurezza più vicine indicate da apposita segnaletica e riportate nelle planimetrie affisse.
- Raggiunto il punto di raccolta non rientrare nell'edificio fino a quando non vengono ripristinate le condizioni di normalità



LEGENDA

- | | | | |
|--|-------------------------|--|---------------------------|
| | IDRANTE | | ZONA DI RACCOLTA |
| | ESTINTORE | | PERCORSI D'ESODO |
| | QUADRO ELETTRICO | | USCITE DI EMERGENZA |
| | CASSETTA PRIMO SOCCORSO | | DISPOSITIVI DI PROTEZIONE |
| | DEFIBRILLATORE | | VOI SIETE QUI |
| | ALLARME CAMPANELLA | | |
| | ALLARME ANTINCENDIO | | |

EMERGENZA INCENDIO
Adottare le procedure di evacuazione previste
SE IL FUMO RENDE IMPRATICABILE L'USCITA
-Rientrare nel locale chiudendo la porta
-Mantenersi il più basso possibile
-Proteggere le vie respiratorie
-Manifestare la propria presenza

EMERGENZA SISMICA
-Mantenere la calma: non lasciarsi prendere dal panico
-Trovare luoghi di riparo da oggetti in caduta libera senza creare confusione: sotto il banco o addossati alla parete, lontano da finestre ed armadi
Dopo la scossa, all'ordine di evacuazione, abbandonare ordinatamente l'ambiente seguendo le procedure di evacuazione previste

